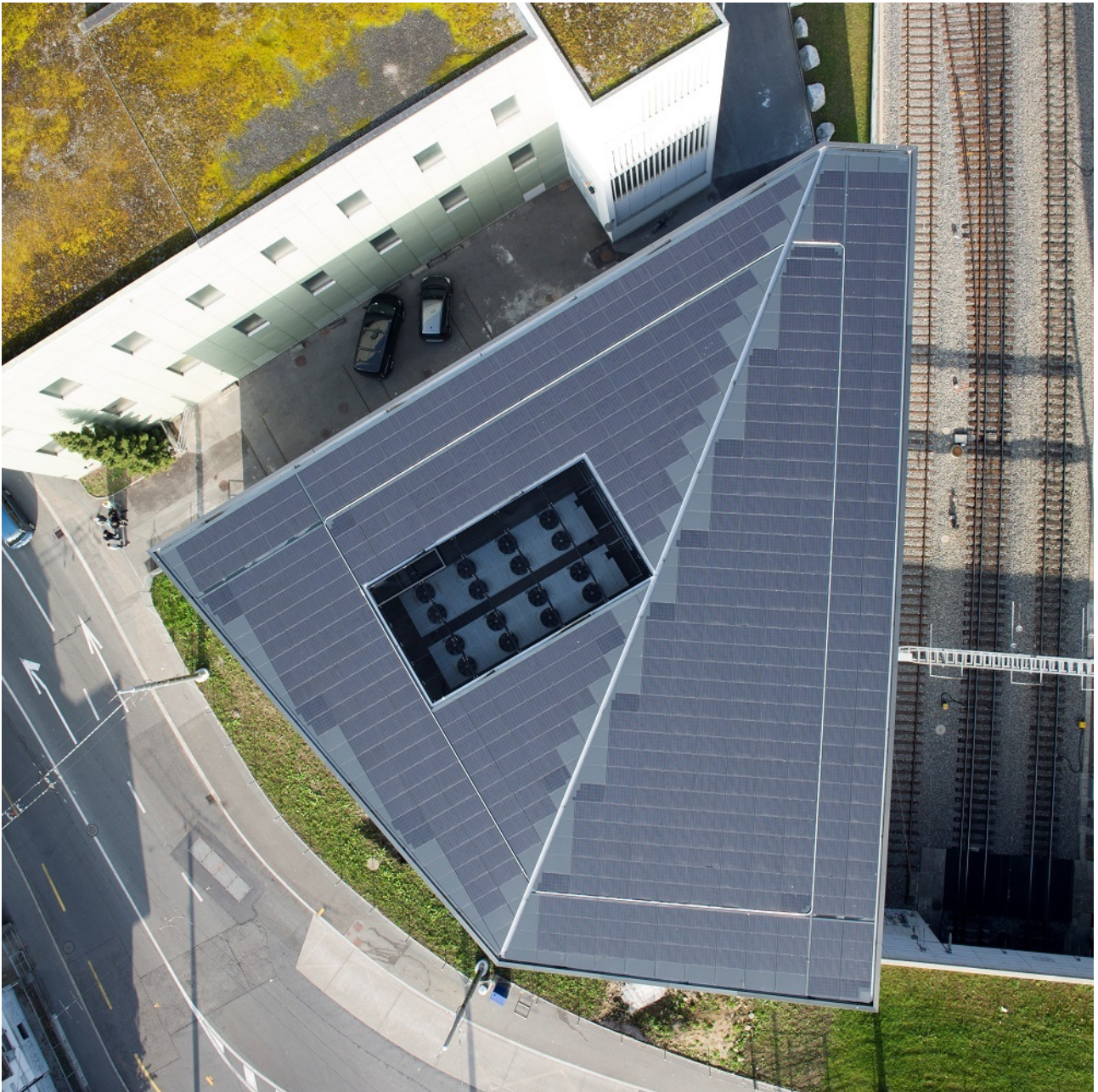




## Unterwerk Steghof Luzern



**Fläche in m<sup>2</sup>: 608.1 | Leistung in kWp: 95.95 | Realisation: 2014**

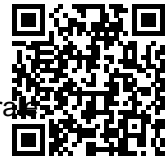
Auf dem Dach des Steghofs, einem Unterwerk von ewl Luzern, plante das Ingenieurteam von Plan-E u eine dachintegrierte 95.3 kWp Photovoltaikanlage. Das spezielle, verwinkelte und leicht geneigte Dach war nicht nur für die Planer eine Herausforderung. Die Umsetzung war nur dank dem fachlich und handwerklich kompetenten Team von BE Netz möglich.

Durch die aussergewöhnlich Form des Dachs konnten nicht nur Norm-Module verwendet werden. Die Randzonen und die Kehlschnitte des Daches wurden mit abgeschrägten



**Plan-E AG**

Plan-E AG in Luzern – Engineering und Fachplanung, Photovoltaikanlagen, Integrierte  
Energieplanung Betrieb von Energiesystemen



---

Sonder-Modulen eingedeckt. Das Rückhalte-System für die Dachsicberheit wurde mit einem Schienensystem ästhetisch in die Dachfläche integriert.