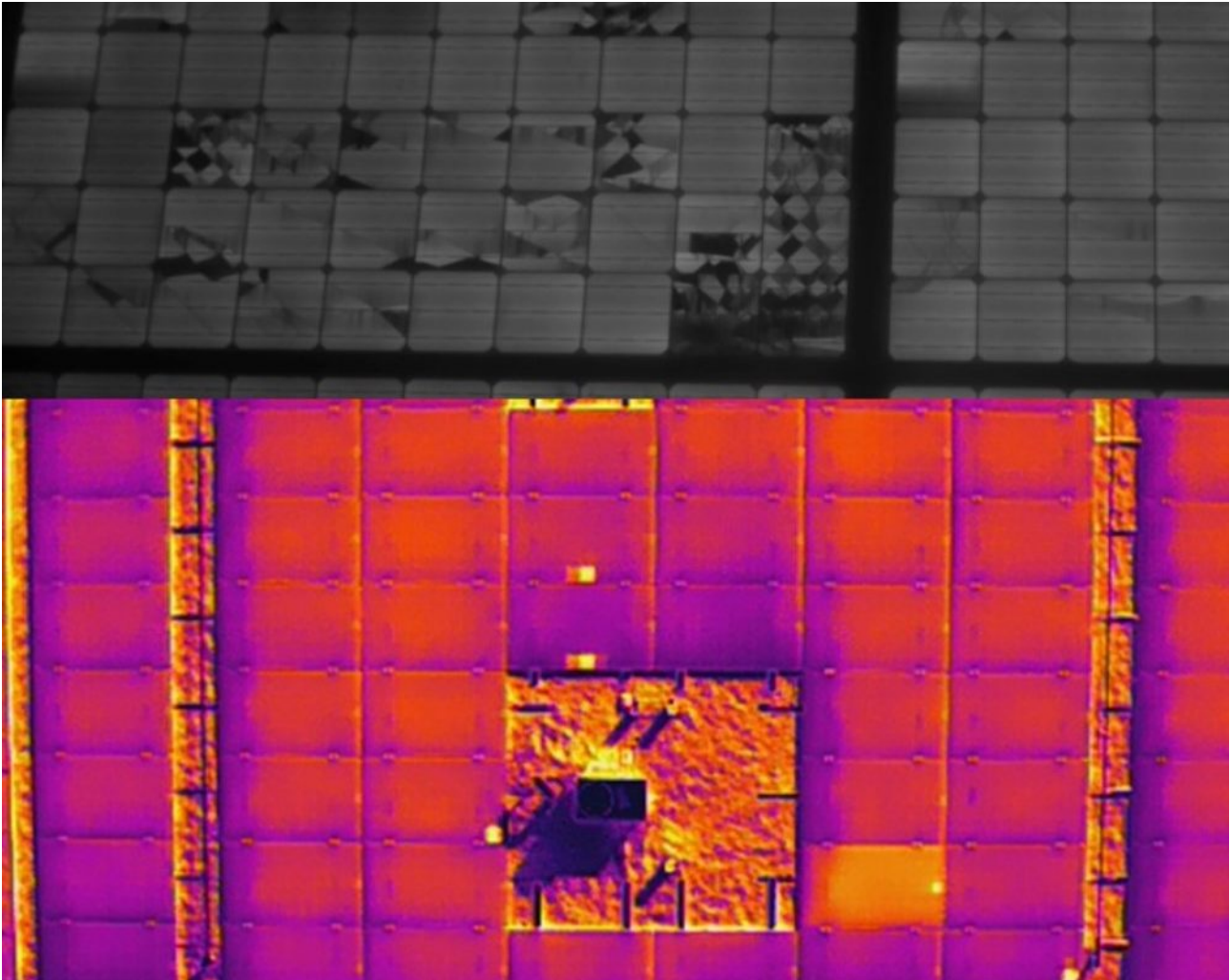


Schadensanalysen von Photovoltaik-Anlagen - Elektrolumineszenz

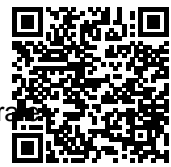


Die Experten von Plan-E können Schäden an Photovoltaik-Anlagen im Detail analysieren. Sei es ein Garantie- oder ein Versicherungsfall. Plan-E sorgt mit Fachkompetenz und anerkannten Messungen für Sicherheit über das Schadensausmass, denn mit spezifischen Messungen können visuell nicht erkennbare Schäden zuverlässig identifiziert werden.

Elektrolumineszenz-Messung:

Mit dem Verfahren der Elektrolumineszenz- Messung können optisch nicht erkennbare Zellbrüche und Anomalien festgestellt werden. Diese können unmittelbar oder erst nach einiger Zeit Betrieb zu Ertragseinbussen führen. Dazu wird bei Dunkelheit Strom durch die zu prüfenden Module geleitet, worauf diese, in einem von Auge nicht erkennbaren Wellenlängenbereich, zu „leuchten“ beginnen.

Mit Hilfe einer Spezialkamera können die Zellbrüche erkannt werden. Plan-E kann



Messungen an ganzen Anlagen bei Nacht oder für einzelne Module im Labor durchführen.
Je nach Schadensbild ist das eine oder andere Verfahren anzuwenden.