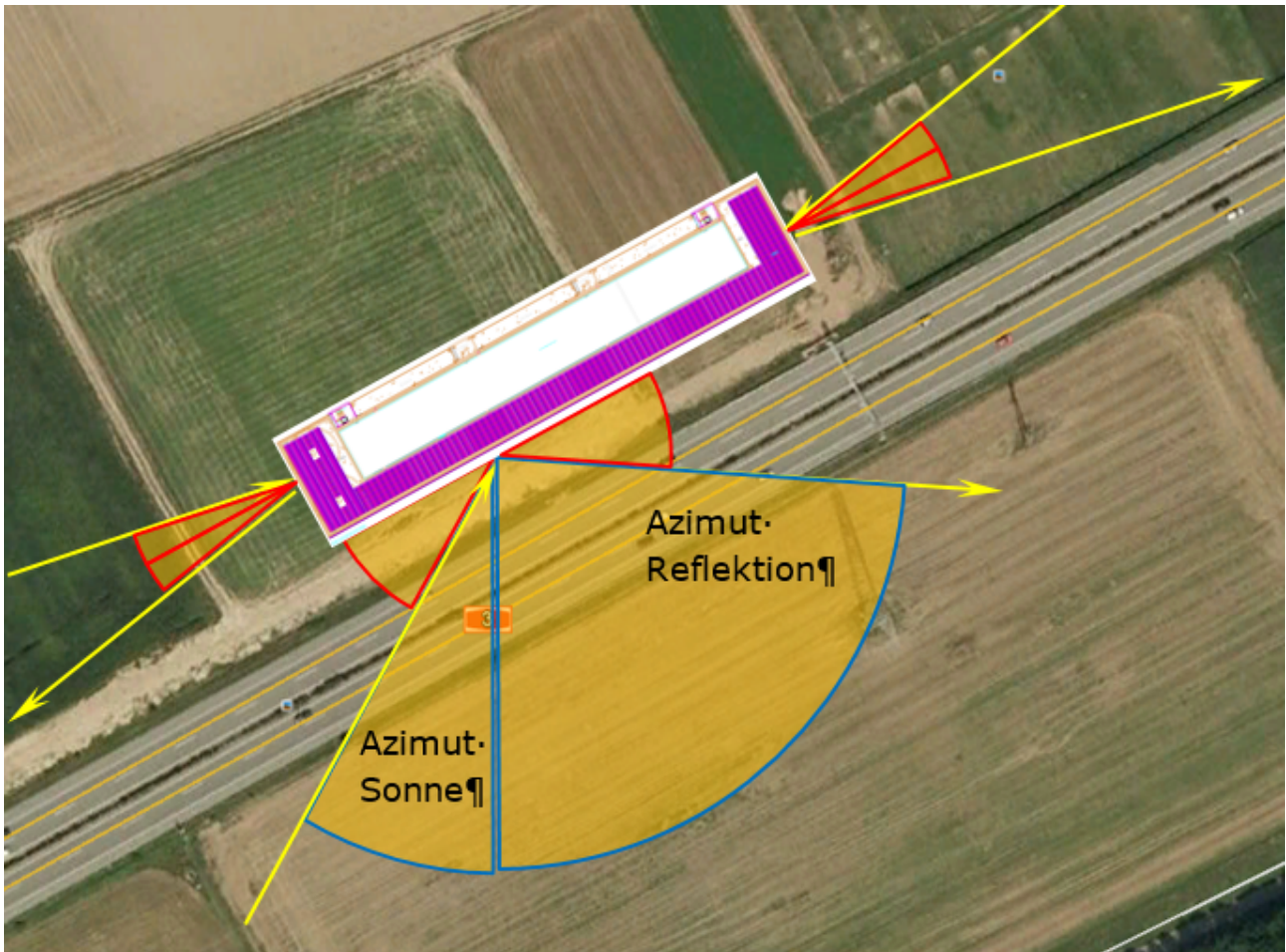




Reflexionsanalyse Roche Kaiseraugst



Realisation: 2014

Die Fassadenanlage des Parkgebäudes (Hofmann-La Roche AG, Kaiseraugst) muss vielfältigen Anforderungen genügen. Neben Schallschutz, Lüftung/Brandschutz, Ästhetik usw. muss auch die Verkehrssicherheit auf der angrenzenden A3 gewährleistet sein. Zu diesem Zweck wurden die Reflexionen im Jahresverlauf mit verschiedenen Modulneigungswinkeln analysiert um einen optimalen Neigungswinkel definieren zu können

Mit einer ausführlichen Untersuchung der Reflektionswinkel und Einstrahlungswerte konnte dem ASTRA verlässlich dargelegt werden, dass die Fassadenanlage kein erhöhtes Unfallrisiko auf der angrenzenden Nationalstrasse zur Folge hat.